



KENSINGTON[®]
Finest Properties International

Renoviertes Dorfhaus mit Garten in Algaida, Mallorca



Allgemein:

Objektnr. extern:	KPP07536	Datum:	27.06.2024
Nutzungsart:	Wohnen	Vermarktungsart:	Kauf
Objektart:	Haus	Baujahr:	1890
Ort:	07210 Algaida	Wohnfläche:	276,00 m ²
Nutzfläche:	290,00 m ²	Grundstücksfläche:	258,00 m ²
Anzahl Zimmer:	7,0	Anzahl Schlafzimmer:	4,0
Anzahl Badezimmer:	2,0	Zustand:	Teil/Vollrenoviert

Preise:

Preis:	1.150.000,00 €	Provision:	5%
---------------	----------------	-------------------	----

Energiepass:

Gültig bis:	2034-06-26	Jahrgang:	2014
Wertklasse:	C	Befeuerung:	Oel

Ansprechpartner:

Name:	Kensington Palma	Straße:	
Ort:		Telefon:	+34 971674306
Faxnummer:	0034971673040	E-Mail:	palma@kensington-international.com

Infrastruktur:

Objektbeschreibung:

Dieses renovierte DORFHAUS mit Patio-Garten hat eine ruhige Lage in ALGAIDA, Mallorca. Palma ist 20 Autominuten entfernt, der Flughafen 15 Minuten.

Es handelt sich um ein freistehendes Haus mit dicken Steinmauern und Fenstern auf zwei Seiten. Es ist Baujahr 1890 und wurde 2022 KOMPLETT RENOVIERT (inkl. Dach, Raumaufteilung und der gesamten Haustechnik). Die Renovierung wurde von bekannten Architekten projektiert. Viele historische Elemente wurden restauriert, aber es wurden auch moderne Kontrapunkte gesetzt. Das Haus hat sehr viel Charme! Hinter dem Haus ist ein SONNIGER PATIO-GARTEN (ca. 101 m²).

Aufteilung des Hauses (ca. 276 m²): im EG Foyer, Wohnzimmer, Esszimmer, Küche mit Essbereich, 1 Doppel-SZ, 1 Bad, Hauswirtschaftsraum; im OG TV-Zimmer, 3 Doppel-SZ (Haupt-SZ mit Ankleide), 1 Bad; im Patio der Technikraum (13 m²).

Ausstattung: Sichtbalkendecke, Sichtsteinmauern, Natursteinböden, Einbauküche (mit Bora), Doppelverglasung, Kamin, ZENTRALHEIZUNG, Pizzaofen, Außendusche.

Bitte kontaktieren Sie uns für weitere Informationen (wir haben Grundrisse) oder eine Besichtigung. Alle Angaben ohne Gewähr. Kensington-Referenz: KPP07536

Lage:

Algaida ist ein charmantes Dorf im Herzen der spanischen Insel Mallorca, das sich durch seine traditionelle Atmosphäre und reiche Geschichte auszeichnet. Es liegt etwa 25 Kilometer östlich von der Inselhauptstadt Palma de Mallorca entfernt und ist von einer hügeligen Landschaft und landwirtschaftlich genutzten Flächen umgeben.

Das Ortsbild von Algaida ist geprägt von traditionellen mallorquinischen Steinhäusern und engen, gepflasterten Gassen, die ein authentisches und idyllisches Ambiente vermitteln. Im Zentrum des Dorfes befindet sich die beeindruckende Pfarrkirche Sant Pere i Sant Pau, ein bemerkenswertes Beispiel gotischer Architektur, die aus dem 14. Jahrhundert stammt.

Algaida ist bekannt für seine handwerklichen Traditionen und seine Gastronomie. In den lokalen Restaurants und Bars können Besucher typische mallorquinische Gerichte wie "Frito Mallorquín" und "Sobrassada" genießen. Ein besonderes Highlight ist die Glashütte von Gordiola, eine der ältesten Glashütten der Insel, die seit dem 18. Jahrhundert besteht und wo man die traditionelle Kunst der Glasbläserei bewundern kann.

Die Umgebung von Algaida bietet zahlreiche Möglichkeiten für Outdoor-Aktivitäten. Es gibt malerische Wander- und Radwege, die durch die sanfte Hügellandschaft führen und atemberaubende Ausblicke auf die mediterrane Landschaft bieten. Der nahegelegene Berg Puig de Randa ist ein beliebtes Ziel für Wanderer und Pilger und beherbergt das historische Kloster Santuari de Cura, von dem aus man einen weiten Blick über die Insel hat.

Zusammengefasst ist Algaida ein reizvolles Reiseziel für diejenigen, die das authentische Mallorca erleben möchten, abseits der belebten touristischen Hotspots. Hier kann man die Ruhe und Schönheit der Natur genießen, die Traditionen der Insel kennenlernen und die herzliche Gastfreundschaft der Einheimischen erleben.

Bilder



Patio



Dining room



Kitchen



Master bedroom (1st floor)



Bathroom 1 (1st floor)



Algaida village square



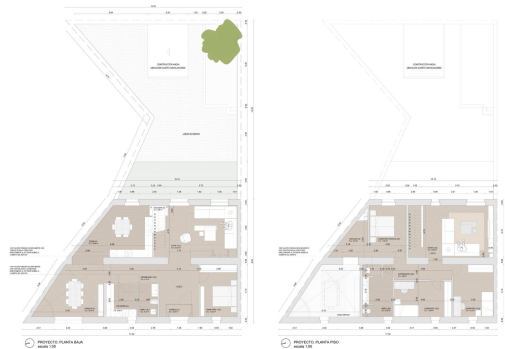
Algaida village square



Algaida church



Floor Plans



Patio



Patio



Kitchen with Bora



Bedroom 4 (ground floor)



TV room (1st floor)



Bedroom 2 (1st floor)



Bedroom 3 (1st floor)



Bathroom 2 (ground floor)



Patio

